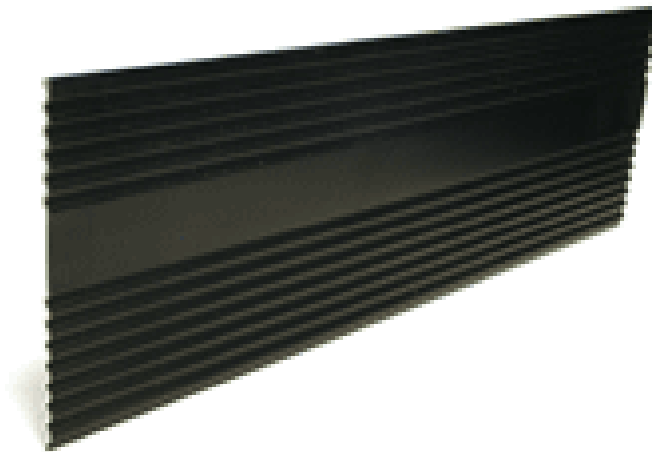


SAFEPLAY AS



Aluminiumskanter

Proline

Permaloc ProLine: KORT SPESIFIKASJON

PART 1 GENERELT

1.01 GARANTI

A. 15-års begrenset materiale garanti for landskapskanter for produksjonsfeil i utførelse eller materiale.

PART 2 PRODUKTER

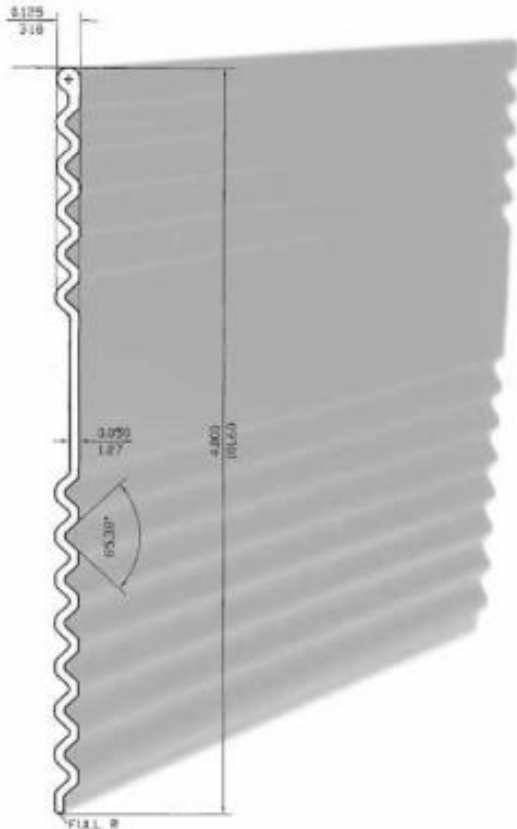
2.01 TILBEHØR PLANTING

- A. Mediumdrifts rettprofil kanter: Permaloc ProLine, 1/8 "(3.2mm) x 4" (102mm) høy, ekstrudert aluminium, 6063 legering, T-6 hardhet, landskapkanter for lineære og krumlinjet applikasjoner i korrugert rett profil, som produseres av Permaloc Corporation, Holland MI 49424, telefon (800) 356-9660. Seksjon skal ha løkker på siden av delen for å motta jordspyd avstand ca 2 til 3 fot (610 mm til 915 mm) fra hverandre langs dens lengde..
- B. Tykkelse: 1/8 tommer (3,2 mm) gage delen på 0,050 tommer (1,27 mm) minimum tykk med 0,125 tommer (3,18 mm) utstikkende toppkant.
- C. Lengde: seksjoner.
- D. Tilkoblingsmetode: Seksjonsendene skal spleises sammen med ett sammenlåsende, spydløst "snap-down" design.
- E. Jordspyd: 12 "(305mm) Permaloc ekstrudert aluminium spyd. Spydene skal sammenlåse seksjonene gjennom festehull.
- F. Utførelse: Mill Finish. Lakken skal oppfylle AAMA 2603 for elektrostatisk maling.

PART 3 UTFØRELSE

3.01 INSTALLASJON LANDSKAPSKANT

- A. Forberedelse: Kontroller at alle underjordiske verktøylinjer er plassert og ikke vil forstyrre den foreslåtte kantinstallasjonen før du begynner arbeidet. Finn grenselinjen til kantene med streng eller andre midler for å sikre grensens retthet og kurver som utformet. Grav grøft 1" (25 mm) dypere enn den nederste delen av kanten.
- B. Sett kanter i grøft med toppen ca. 1/2" (12,7 mm) ovenfor den kompakte delen på jordsiden med side som har hull for jordspyd som er plassert på motsatt side av jorden. Kjør jordspyd gjennom kantenens hull til den er låst på plass. Det kreves fem jordspyd jevnt fordelt for hver seksjon på 16 fot (4,88 meter), eller 3 jordspyd jevnt fordelt for hver 8 fot (2,44 meter) seksjon med totalt 8 hull tilgjengelig i seksjonen hver 16 fot (4,88 meter) om nødvendig. Bruk ytterligere jordspyd på ca 24" fra hverandre, lengre spyd, tyngre spyd, eller en kombinasjon av tidligere nevnte alternativer som nødvendig for å sikkert feste kanter for permanent tiltenkte bruk.
- C. Der kantseksjoner møtes til hjørner og på vinklede seksjoner, klipp kanter delvis opp gjennom sin høyde fra bunnen og snu ryggen til ønsket vinkel for å danne en avrundet, utsatt radius.
- D. Tilbakefylling og opprydding: Tilbakefylling begge sider av kantene, bekrefte og juster om nødvendig at seksjonene er sikkert festet sammen, og komprimer omfyllingsmasse langs kanter for å gi toppen av kanter på 1/2 tommer (12,7 mm) over jorden korrekt "finish". Rydd og fjern overflødig materiale fra stedet.



Teknisk informasjon ProLine

Generelt

Laget fra 6005 legering som inneholder magnesium og silikon som hovedelementer. Dette gir god styrke, rust motstand, sveisbarhet og bra muligheter for bearbeiding.

Ifølge en publikasjon fra AEC inneholder aluminium leget i 6XXX følgende ønskelige egenskaper:

1. Aluminium er svært lett, ca en tredjedel av stål og betong
2. God styrke, sammenlignbart med stål og stål/betong-kompositter.
3. Styrke og duktilitet like høy, eller høyere, ved minusgrader enn ved romtemperatur.

4. Eksepsjonell korrosjonsbestandighet.

5. Enkel fabrikasjon av mange teknikker, inkludert ekstrudering, til unike, fordelaktige strukturelle konfigurasjoner.

Denne publikasjonen kan bli funnet på www.aec.org.

Tilleggsinformasjon

Ekstrem lav temperatur. De mange fordelene av ekstrudert aluminium blir ikke svekket av eksponering for lave temperaturer. Aluminium vokser faktisk i styrke når temperaturen er redusert, noe som gjør det til et passende metall for Arktis, verdensrommet eller kryogeniske applikasjoner.

Ultrafiolett stråling. Sollys inneholder ultrafiolett stråling som forårsaker tanning eller solbrenthet i menneskelig hud, og som kan føre til kjemiske eller strukturelle endringer i noen kommersielle materialer. Aluminium, derimot, reflekterer ultrafiolett stråling og tar ikke skade av det.

Antennelighet. Ekstrudert aluminium vil ikke brenne, noe som gjør det tryggere enn mange andre materialer, som tre, papir eller plast. Ekstrudert aluminium avgir ingen giftige, farlige gasser når de utsettes for høye temperaturer.